



华海智能卡
HUAHAI SMART CARD

深圳市华海智能卡有限公司

SHENZHEN HUAHAI SMART CARD CO.,LTD.



钥匙扣卡异形卡电子标签标签系列
(RFID Key/Leather Key chain Tag)

www.cnhuahai.com





深圳市华海智能卡有限公司

SHENZHEN HUAHAI SMART CARD CO.,LTD.

性能简介

- 频率： 125K 13.56M
- 协议： ISO10536/14443/15693
- 芯片： TK4100/TEMIC/Mifare/I-CODE SLI
- 存储量： 64bit / 1024Byte即8K bits /1K bits

- 读写距离： (1-5) cm
- 擦写周期： ≥10万次
- 温度： -20℃—+55℃



物理参数

- 规格： (±0.2mm)
34.5mm×28.00mm×7.00mm
- 材料： ABS

产品-HH-001



深圳市华海智能卡有限公司

SHENZHEN HUAHAI SMART CARD CO.,LTD.

性能简介

- 频率： 125K 13.56M
- 协议： ISO10536/14443/15693
- 芯片： TK4100/TEMIC/Mifare/I-CODE SLI
- 存储量： 64bit / 1024Byte即8K bits /1K bits

- 读写距离： (1-5) cm
- 擦写周期： ≥ 10 万次
- 温度： -20°C — $+55^{\circ}\text{C}$



物理参数

- 规格： ($\pm 0.2\text{mm}$)
41.00mm \times 32.00mm \times 4.30mm
- 材料： ABS

产品-HH-002

电话：0755-27767766 传真：0755-27767866-8010 (分机)
地址：深圳市宝安区石岩镇松白路宝路工业区1栋6楼



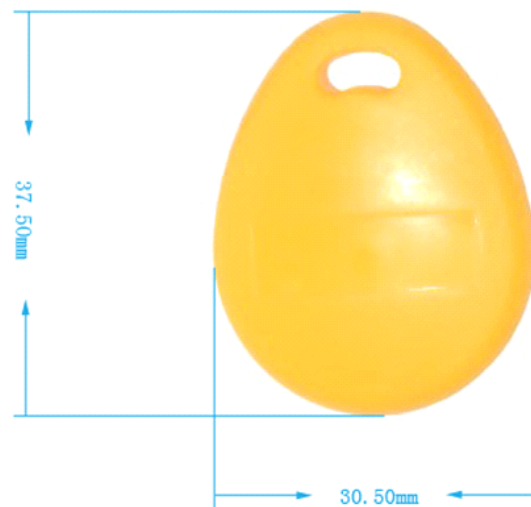
深圳市华海智能卡有限公司

SHENZHEN HUAHAI SMART CARD CO.,LTD.

性能简介

- 频率： 125K 13.56M
- 协议： ISO10536/14443/15693
- 芯片： TK4100/TEMIC/Mifare/I-CODE SLI
- 存储量： 64bit / 1024Byte即8K bits /1K bits

- 读写距离： (1-5)cm
- 擦写周期： ≥10万次
- 温度： -20℃—+55℃



物理参数

- 规格： (±0.2mm)
37.50mm×30.50mm×8.75mm

- 材料： ABS

产品-HHH-003

电话：0755-27767766 传真：0755-27767866-8010 (分机)
地址：深圳市宝安区石岩镇松白路宝路工业区1栋6楼



性能简介

- 频率： 125K 13.56M
- 协议： ISO10536/14443/15693
- 芯片： TK4100/TEMIC/Mifare/I-CODE SLI
- 存储量： 64bit / 1024Byte即8K bits /1K bits

- 读写距离： (1-5) cm
- 擦写周期： ≥ 10 万次
- 温度： -20°C — $+55^{\circ}\text{C}$



物理参数

- 规格： ($\pm 0.2\text{mm}$)
44.00mm \times 31.00mm \times 5.00mm

- 材料： ABS

产品-HH-004



深圳市华海智能卡有限公司

SHENZHEN HUAHAI SMART CARD CO.,LTD.

性能简介

- 频率： 125K 13.56M
- 协议： ISO10536/14443/15693
- 芯片： TK4100/TEMIC/Mifare/I-CODE SLI
- 存储量： 64bit / 1024Byte即8K bits /1K bits

- 读写距离： (1-5)cm (2-5)mm
- 擦写周期： ≥10万次
- 温度： -20℃—+55℃



物理参数

- 规格： (±0.2mm)
52.00mm×32.00mm×5.50mm
- 材料： ABS

产品-HH-005



深圳市华海智能卡有限公司

SHENZHEN HUAHAI SMART CARD CO.,LTD.

性能简介

- 频率： 125K 13.56M
- 协议： ISO10536/14443/15693
- 芯片： TK4100/TEMIC/Mifare/I-CODE SLI
- 存储量： 64bit / 1024Byte即8K bits /1K bits
- 读写距离： (1-5)cm (2-5)mm
- 擦写周期： ≥10万次
- 温度： -20℃—+55℃



物理参数

- 规格： (±0.2mm)
44.00mm×31.00mm×5.00mm
- 材料： ABS

产品-HH-006

电话：0755-27767766 传真：0755-27767866-8010 (分机)
地址：深圳市宝安区石岩镇松白路宝路工业区1栋6楼



深圳市华海智能卡有限公司

SHENZHEN HUAHAI SMART CARD CO.,LTD.

性能简介

- 频率： 125K 13.56M
- 协议： ISO10536/14443/15693
- 芯片： TK4100/TEMIC/Mifare/I-CODE SLI
- 存储量： 64bit / 1024Byte即8K bits /1K bits
- 读写距离： (1-5)cm (2-5)mm
- 擦写周期： ≥10万次
- 温度： -20℃—+55℃



物理参数

- 规格： (±0.2mm)
41.00mm×32.00mm×4.30mm
- 材料： ABS

产品-HH-007

电话：0755-27767766 传真：0755-27767866-8010 (分机)
地址：深圳市宝安区石岩镇松白路宝路工业区1栋6楼



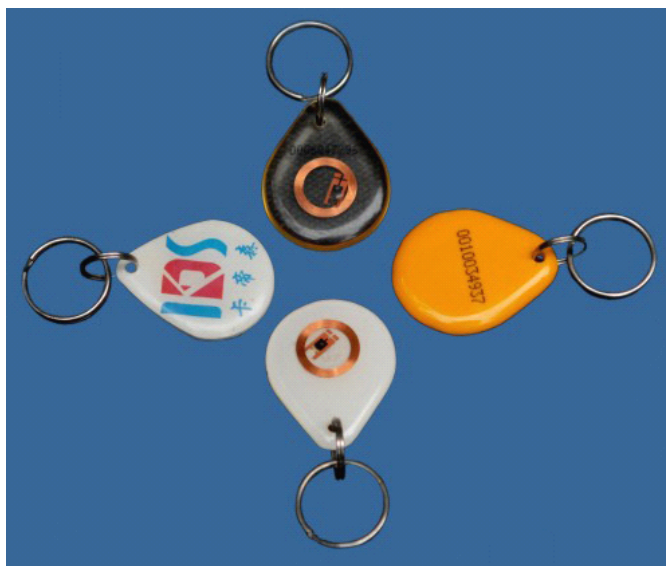
深圳市华海智能卡有限公司

SHENZHEN HUAHAI SMART CARD CO.,LTD.

性能简介

- 频率： 125K 13.56M
- 协议： ISO10536/14443/15693
- 芯片： TK4100/TEMIC/Mifare/I-CODE SLI
- 存储量： 64bit / 1024Byte即8K bits /1K bits

- 读写距离： (1-5)cm (2-5)mm
- 擦写周期： ≥10万次
- 温度： -20℃—+55℃



物理参数

- 规格： (±0.2mm)
36.00mm×29.00mm×3.50mm
- 材料： 滴胶

产品-HH-008

电话：0755-27767766 传真：0755-27767866-8010 (分机)
地址：深圳市宝安区石岩镇松白路宝路工业区1栋6楼

性能简介

- 频率： 125K 13.56M
- 协议： ISO10536/14443/15693
- 芯片： TK4100/TEMIC/Mifare/I-CODE SLI
- 存储量： 64bit / 1024Byte即8K bits /1K bits
- 读写距离： (1-5)cm (2-5)mm
- 擦写周期： ≥10万次
- 温度： -20℃—+55℃



物理参数

- 规格： (±0.2mm)
45.00mm×30.00mm×3.20mm
- 材料： 滴胶

产品-HH-009



深圳市华海智能卡有限公司

SHENZHEN HUAHAI SMART CARD CO.,LTD.

性能简介

- 频率： 125K 13.56M
- 协议： ISO10536/14443/15693
- 芯片： TK4100/TEMIC/Mifare/I-CODE SLI
- 存储量： 64bit / 1024Byte即8K bits /1K bits
- 读写距离： (1-5)cm (2-5)mm
- 擦写周期： ≥10万次
- 温度： -20℃—+55℃



物理参数

- 规格： (±0.2mm)
55.00mm×35.50mm×6.20mm
- 材料： ABS

产品-HH-0010

电话：0755-27767766 传真：0755-27767866-8010 (分机)
地址：深圳市宝安区石岩镇松白路宝路工业区1栋6楼



深圳市华海智能卡有限公司

SHENZHEN HUAHAI SMART CARD CO.,LTD.

性能简介

- 频率： 125K 13.56M
- 协议： ISO10536/14443/15693
- 芯片： TK4100/TEMIC/Mifare/I-CODE SLI
- 存储量： 64bit / 1024Byte即8K bits /1K bits

- 读写距离： (1-5)cm (2-5)mm
- 擦写周期： ≥10万次
- 温度： -20℃—+55℃



物理参数

- 规格： (±0.2mm)
54.50mm×36.00mm×6.40mm
- 材料： 真皮

产品-HH-YF01

电话：0755-27767766 传真：0755-27767866-8010 (分机)
地址：深圳市宝安区石岩镇松白路宝路工业区1栋6楼



深圳市华海智能卡有限公司

SHENZHEN HUAHAI SMART CARD CO.,LTD.

性能简介

- 频率： 125K 13.56M
- 协议： ISO10536/14443/15693
- 芯片： TK4100/TEMIC/Mifare/I-CODE SLI
- 存储量： 64bit / 1024Byte即8K bits /1K bits
- 读写距离： (1-5)cm (2-5)mm
- 擦写周期： ≥10万次
- 温度： -20℃—+55℃



物理参数

- 规格： (±0.2mm)
51.00mm×35.00mm×6.40mm
- 材料： 真皮

产品-HH-YF02

电话：0755-27767766 传真：0755-27767866-8010 (分机)
地址：深圳市宝安区石岩镇松白路宝路工业区1栋6楼



深圳市华海智能卡有限公司

SHENZHEN HUAHAI SMART CARD CO.,LTD.

性能简介

- 频率： 125K 13.56M
- 协议： ISO10536/14443/15693
- 芯片： TK4100/TEMIC/Mifare/I-CODE SLI
- 存储量： 64bit / 1024Byte即8K bits /1K bits
- 读写距离： (1-5)cm (2-5)mm
- 擦写周期： ≥10万次
- 温度： -20℃—+55℃



物理参数

- 规格： (±0.2mm)
58.50mm×39.00mm×6.60mm
- 材料： 真皮

产品-HH-YF03

电话：0755-27767766 传真：0755-27767866-8010 (分机)
地址：深圳市宝安区石岩镇松白路宝路工业区1栋6楼



深圳市华海智能卡有限公司

SHENZHEN HUAHAI SMART CARD CO.,LTD.

性能简介

- 频率： 125K 13.56M
- 协议： ISO10536/14443/15693
- 芯片： TK4100/TEMIC/Mifare/I-CODE SLI
- 存储量： 64bit / 1024Byte即8K bits /1K bits
- 读写距离： (1-5)cm (2-5)mm
- 擦写周期： ≥10万次
- 温度： -20℃—+55℃



物理参数

- 规格： (±0.2mm)
56.00mm×35.50mm×6.60mm
- 材料： 真皮

产品-HH-YF04

电话：0755-27767766 传真：0755-27767866-8010 (分机)
地址：深圳市宝安区石岩镇松白路宝路工业区1栋6楼



深圳市华海智能卡有限公司

SHENZHEN HUAHAI SMART CARD CO.,LTD.

性能简介

- 频率： 125K 13.56M
- 协议： ISO10536/14443/15693
- 芯片： TK4100/TEMIC/Mifare/I-CODE SLI
- 存储量： 64bit / 1024Byte即8K bits /1K bits
- 读写距离： (1-5) cm (2-5) mm
- 擦写周期： ≥ 10 万次
- 温度： -20°C — $+55^{\circ}\text{C}$



物理参数

- 规格： $(\pm 0.2\text{mm})$
55.00mm \times 35.50mm \times 6.20mm
- 材料： 真皮

产品-HH-YF05

电话：0755-27767766 传真：0755-27767866-8010 (分机)
地址：深圳市宝安区石岩镇松白路宝路工业区1栋6楼



深圳市华海智能卡有限公司

SHENZHEN HUAHAI SMART CARD CO.,LTD.

性能简介

- 频率： 125K 13.56M
- 协议： ISO10536/14443/15693
- 芯片： TK4100/TEMIC/Mifare/I-CODE SLI
- 存储量64bit / 1024Byte即8K bits /1K bits
- 读写距离： (1-5)cm (2-5)mm
- 擦写周期： ≥10万次
- 温度： -20℃—+55℃



物理参数

- 规格： (±0.2mm)
58.00mm×36.00mm×6.50mm
- 材料： 真皮

产品-HH-YF06

电话：0755-27767766 传真：0755-27767866-8010 (分机)
地址：深圳市宝安区石岩镇松白路宝路工业区1栋6楼



深圳市华海智能卡有限公司

SHENZHEN HUAHAI SMART CARD CO.,LTD.

性能简介

- 频率： 125K 13.56M
- 协议： IS010536/14443/15693
- 芯片： TK4100/TEMIC/Mifare/I-CODE SLI
- 存储量： 64bit / 1024Byte即8K bits /1K bits

- 读写距离： (1-5) cm (2-5) mm
- 擦写周期： ≥10万次
- 温度： -20℃—+55℃



物理参数

- 规格： (±0.2mm)
57.00mm×35.00mm×7.00mm
- 材料： 真皮

产品-HH-YF07

电话：0755-27767766 传真：0755-27767866-8010 (分机)
地址：深圳市宝安区石岩镇松白路宝路工业区1栋6楼



深圳市华海智能卡有限公司

SHENZHEN HUAHAI SMART CARD CO.,LTD.

深圳市华海智能卡有限公司是一家专业生产RFID无源电子标签的生产厂家,拥有专业的研发团队,完善的生产设备,成熟的销售流程,是一家集研发、生产、销售于一体的生产型企业。

产品种类齐全.包括抗金属电子标签,洗衣电子标签,PVC系列电子标签,ABS系列电子标签,动物电子耳标,动物玻璃管,腕带电子标签,钥匙扣卡异形卡标签.....可根据客户需求制作不同尺寸,不同芯片,不同外型的电子标签。



如果您需求RFID无源电子标签
请与我们联系
我们将竭诚为您服务

电话: 0755-27767766 传真: 0755-27767866-8010 (分机)
地址: 深圳市宝安区石岩镇松白路宝路工业区1栋6楼

